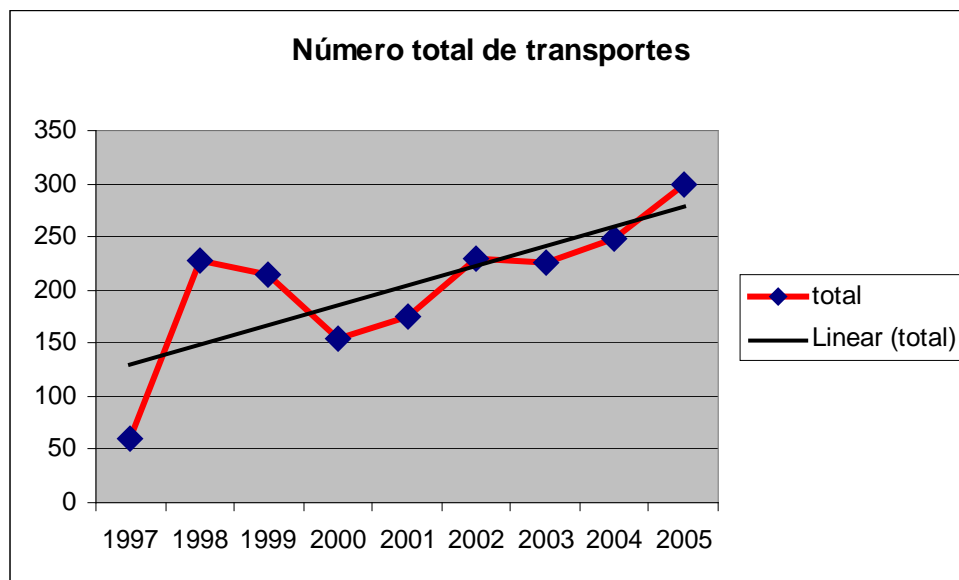
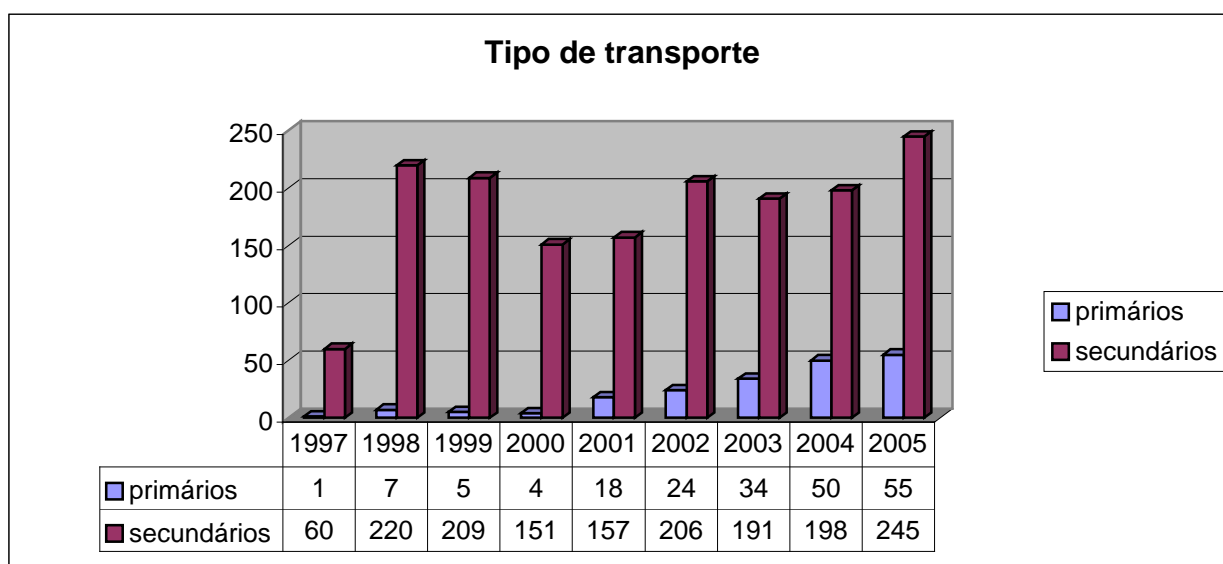


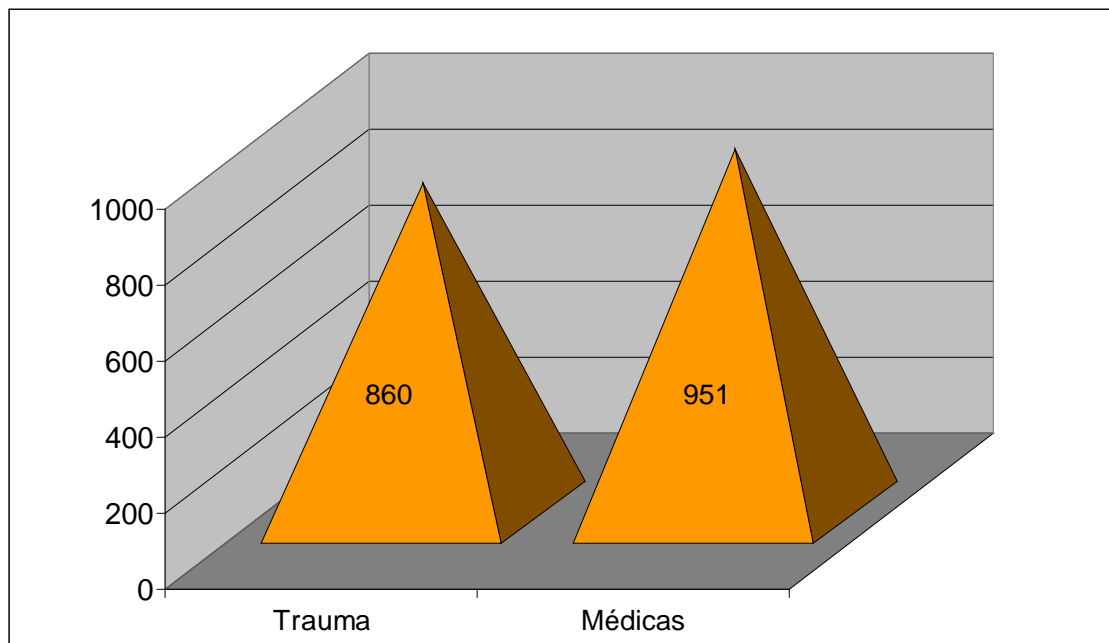
## Estatísticas SHEM – Zona Sul de 1997 a 2005 HSFX - INEM



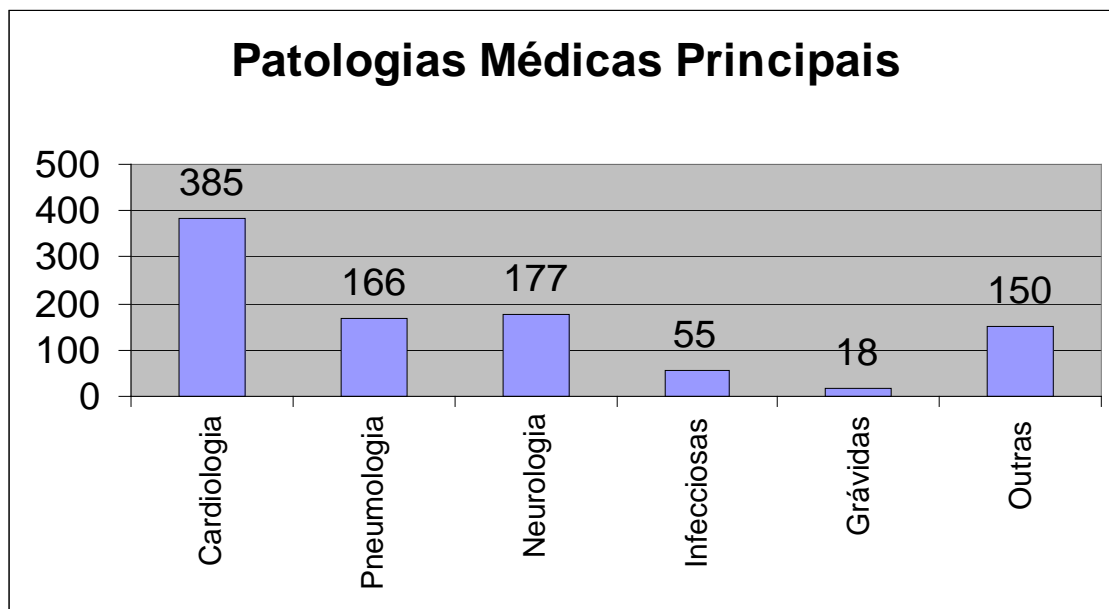
O número total de transportes reflete o aumento da actividade com constância ao longo dos anos de funcionamento.



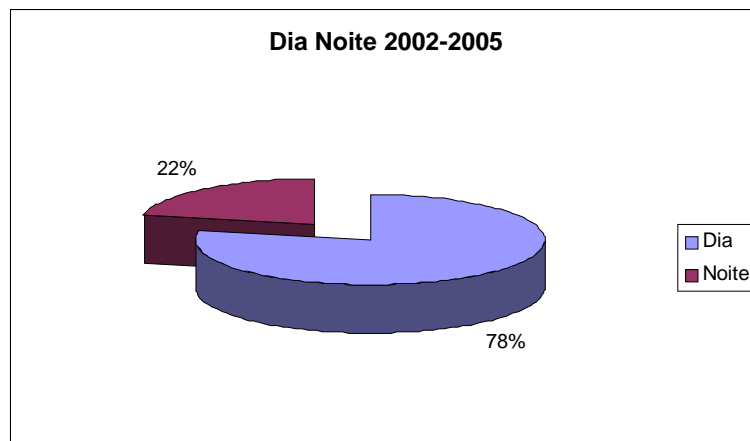
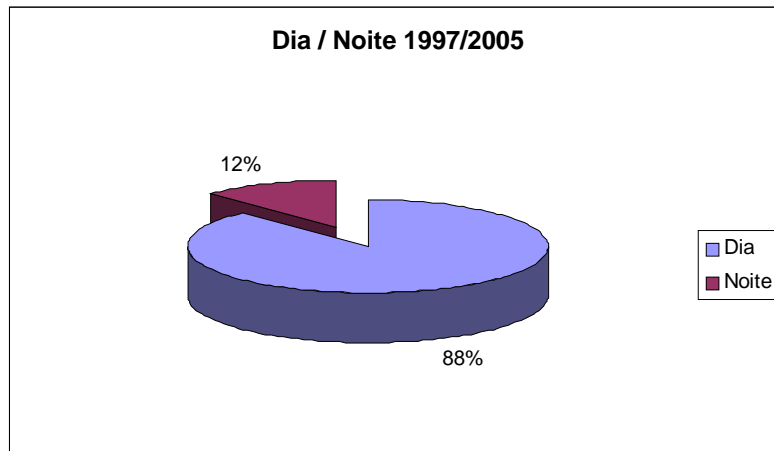
O número de transportes primários também tem vindo a aumentar ao longo dos anos, o que traduz uma melhor articulação entre as diversas unidades que compõe o SIEM, e uma disponibilidade total do HELI de Lisboa.



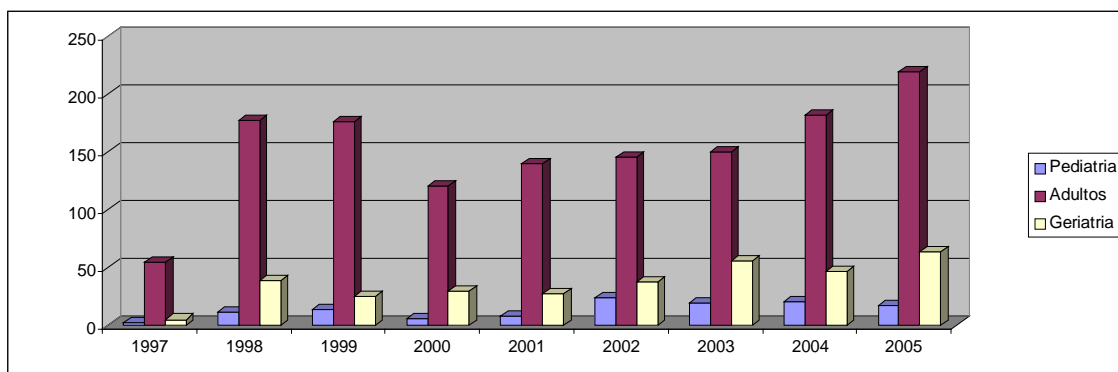
Quanto ao tipo de doente Trauma/Patologia Médica, ainda se mantem um maior número de doentes com patologia médica, fruto da preponderância dos transportes secundários que se fazem.



Dentro da patologia médica a Cardiologia é preponderante ( englobando doentes com EAM e outras patologias cardiovasculares)



A relação entre voos nocturnos e diurnos ( em relação a todos os anos de trabalho e em relação aos anos em que passou a operar 24 horas ).



Em relação à idade dos pacientes transportados, temos ainda um número significativo de doentes pediátricos, que algumas vezes nos puseram problemas difíceis de resolver.

This document was created with Win2PDF available at <http://www.win2pdf.com>.  
The unregistered version of Win2PDF is for evaluation or non-commercial use only.